



“सांस्कृतिक सहर, समृद्ध महानगर”

काठमाडौं महानगरपालिका काठमानगरपालिका शिक्षा विभाग

काठमाडौं प्लाजा, कमलादी, काठमाडौं, बागमती प्रदेश, नेपाल



नव वर्ष

२०८२

सालको हार्दिक मंगलमय शुभकामना



वार्षिक शैक्षिक कार्यपत्रो - २०८२

वैशाख April/May 2025		नेपाल संवत् ११४५ चौलागा / बछलाथ्व		विक्रम संवत् २०८२		जेठ May/June 2025		नेपाल संवत् ११४५ बछलागा / तछलाथ्व:	
सप्तमी ७ 20	औंशी मातातीर्थ औंशी १४ आमाको मुख हेर्ने दिन 27	सप्तमी २१ 4	चतुर्दशी २८ 11	आइतबार SUNDAY	षष्ठी ४ 18	त्रयोदशी ११ 25	षष्ठी १८ 1	द्वादशी २५ 8	
प्रतिपदा नव वर्ष १ वैशाखसङ्क्रान्ति 14	अष्टमी ८ 21	प्रतिपदा १५ 28	अष्टमी २२ 5	सोमबार MONDAY	सप्तमी ५ 19	चतुर्दशी १२ 26	सप्तमी १९ 2	त्रयोदशी २६ 9	
द्वितीया २ 15	नवमी ९ 22	द्वितीय १६ 29	नवमी २३ 6	मंगलबार TUESDAY	अष्टमी ६ 20	औंशी १३ 27	अष्टमी २० 3	चतुर्दशी २७ 10	
तृतीया ३ 16	दशमी १० 23	तृतीया १७ 30	दशमी २४ 7	बुधबार WEDNESDAY	नवमी ७ 21	प्रतिपदा १४ 28	नवमी २१ 4	पूर्णिमा २८ 11	
चतुर्थी ४ 17	एकादशी ११ 24	चतुर्थी १८ 1	एकादशी २५ 8	विहीबार THURSDAY	तृतीया ९ 15	दशमी १६ 22	दशमी २२ 5	प्रतिपदा २९ 12	
पञ्चमी ५ 18	द्वादशी १२ 25	पञ्चमी १९ 2	द्वादशी २६ 9	शुक्रवार FRIDAY	चतुर्थी १० 16	एकादशी १७ 23	चतुर्थी २३ 6	द्वितीया ३० 13	
षष्ठी ६ 19	त्रयोदशी/चतुर्दशी १३ 26	षष्ठी २० 3	त्रयोदशी २७ 10	शनिबार SATURDAY	पञ्चमी ११ 17	द्वादशी १८ 24	पञ्चमी २४ 7	तृतीया ३१ 14	

विद्यालय तथा महानगरपालिकाले सञ्चालन गर्ने शैक्षिक कार्यक्रम विद्यालय सञ्चालन हुने दिन : १० दिन

- २-१८ शिक्षक आन्दोलनको कारण भर्ना अभियान तथा पठनपाठन प्रभावित
- १९ गतेबाट भर्ना अभियान तथा कक्षा सञ्चालन
- २८ गतेसम्ममा विद्यालयमा कासमु भरी दर्ता गरिसक्नुपर्ने
- ३० गते प्रअ र शिक्षा विभागबिचको नियमित अनलाइन बैठक
- अन्तिम हप्ता विषय समिति संयोजक र सचिवहरूको बैठक

विद्यालय तथा महानगरपालिकाले सञ्चालन गर्ने शैक्षिक कार्यक्रम विद्यालय सञ्चालन हुने दिन : २५ दिन

- ७ गतेभित्र IEMIS मा विद्यार्थीको तथ्याङ्क अद्यावधिक
- ७ गतेभित्रमा शिक्षा विभागमा कासमु दर्ता
- २१ गते प्रअ र शिक्षा विभागबिचको नियमित अनलाइन बैठक
- २३ गते स्रोतकेन्द्रस्तरीय कर्मचारी, शिक्षक तथा प्र.अ.हरूको अन्तरक्रिया कार्यक्रम
- २८ देखि ३१ गतेसम्म शिक्षक तालिम, रचनात्मक विद्यालयअन्तर्गत खेलकुद प्रशिक्षण र शिक्षामा सिप तथा सिर्जनात्मक सिकाइका गतिविधिहरू लगायत कक्षा सञ्चालन (शिक्षक आन्दोलनबाट भएको सिकाइ क्षति पूर्ति गर्न वर्षे बिदालाई उपयोग गरिएको)
- मसान्तभित्रमा विव्यसबाट SIP स्वीकृत गरी एक एक प्रति स्रोतकेन्द्र र महानगरमा बुझाउने
- मसान्तभित्र कक्षा ११ को वार्षिक परीक्षा सञ्चालन गरिसक्ने

निलो रङ्ग लगाइएका हरेक शुक्रवार बुक फ्रि फ्राइडेसँग सम्बन्धित गतिविधिहरू सञ्चालन



"सांस्कृतिक सहर, समृद्ध महानगर"

काठमाडौं महानगरपालिका मै मन्तानगन्यान्वित शिक्षा विभाग

काठमाडौं प्लाजा, कमलादी, काठमाडौं, बागमती प्रदेश, नेपाल



स्वर्णिम योजना



वार्षिक शैक्षिक कार्यपत्रो - २०८२

असार June/July 2025		नेपाल संवत् ११४५ तछलागा/दिल्लाथ्व		विक्रम संवत् २०८२		साउन July/August 2025		नेपाल संवत् ११४५ दिल्लागा/गुलाथ्व	
चतुर्थी १ 15	द्वादशी ८ 22	चतुर्थी धान दिवस १५ 29	एकादशी २२ 6	तृतीया २८ 13	आइतबार SUNDAY	दशमी ८ 20	तृतीया ११ 27	नवमी १८ 3	प्रतिपदा गार्इजात्रा २५ 10
पञ्चमी २ 16	त्रयोदशी ९ 23	पञ्चमी १६ 30	द्वादशी २३ 7	चतुर्थी ३० 14	सोमबार MONDAY	एकादशी ५ 21	चतुर्थी १२ 28	दशमी १९ 4	द्वितीया २६ 11
षष्ठी ३ 17	चतुर्दशी १० 24	षष्ठी १७ 1	त्रयोदशी २४ 8	पञ्चमी ३१ 15	मंगलबार TUESDAY	द्वादशी ६ 22	पञ्चमी १३ 29	एकादशी २० 5	तृतीया २७ 12
सप्तमी ४ 18	औंशी ११ 25	सप्तमी १८ 2	चतुर्दशी २५ 9	षष्ठी ३२ 16	बुधबार WEDNESDAY	चतुर्दशी ७ 23	षष्ठी १४ 30	द्वादशी २१ 6	चतुर्थी २८ 13
अष्टमी ५ 19	प्रतिपदा १२ 26	अष्टमी १९ 3	पूर्णिमा २६ 10		विहीबार THURSDAY	सप्तमी १ 17	औंशी ८ 24	सप्तमी १५ 31	त्रयोदशी २२ 7
नवमी ६ 20	द्वितीया १३ 27	नवमी २० 4	प्रतिपदा २७ 11		शुक्रवार FRIDAY	अष्टमी २ 18	प्रतिपदा ९ 25	अष्टमी १६ 1	चतुर्दशी २३ 8
एकादशी ७ 21	तृतीया १४ 28	दशमी २१ 5	द्वितीया २८ 12		शनिबार SATURDAY	नवमी ३ 19	द्वितीया १० 26	अष्टमी १७ 2	पूर्णिमा जनै पूर्णिमा २४ 9
									अष्टमी ३१ 16

विद्यालय तथा महानगरपालिकाले सञ्चालन गर्ने शैक्षिक कार्यक्रम विद्यालय सञ्चालन हुने दिन : २८ दिन

- १ देखि ६ गतेसम्म शिक्षक तालिम, रचनात्मक विद्यालय अन्तर्गत खेलकुद प्रशिक्षण र शिक्षामा सिप तथा सिर्जनात्मक सिकाइका गतिविधिहरू सञ्चालन
- ११ देखि १४ गतेसम्म राष्ट्रिय तथा अन्तर्राष्ट्रिय शैक्षिक सम्मेलन
- ११ देखि १४ गतेसम्म रेखाङ्कन तथा मूर्तिकला (Sketching & Sculpture) सम्बन्धी प्रदर्शनी
- २ गते प्रश्न निर्माणसम्बन्धी कार्यशाला
- १६ गतेबाट कक्षा १२ को कक्षा सञ्चालन
- २५ गतेसम्ममा कक्षा ४-१० सम्मका विषय शिक्षकले प्रथम त्रैमासिक परीक्षाको प्रश्नपत्रको सफ्टकपी स्रोत केन्द्रमा पठाइसक्ने।
- कक्षा ११ को छात्रवृत्ति परीक्षा सञ्चालन

- कक्षा ११ को भर्ना सञ्चालन
- ७ गते विगतका कार्यक्रमको समीक्षा तथा आगामी योजनाको बारेमा प्र.अ र शिक्षा विभागबिचको नियमित अनलाइन बैठक
- ९ गते स्रोतकेन्द्रस्तरीय कर्मचारी, शिक्षक तथा प्र.अ.हरूको अन्तरक्रिया कार्यक्रम
- २२-३० गते कक्षा ४-१० को प्रथम त्रैमासिक परीक्षा

“सांस्कृतिक सहर, समृद्ध महानगर”



काठमाडौं महानगरपालिका काठमाडौं महानगरपालिका शिक्षा विभाग



काठमाडौं प्लाजा, कमलादी, काठमाडौं, बागमती प्रदेश, नेपाल



बुक फ्रि फ्राइडे

सिर्जनात्मक सिकाई



ध्वनिमेशन



बालबालिका तथा दातावरण (बाबा)



सजावट तथा प्रविधि माफेत पलापत्र डिजाइन



पठन संस्कार



माउदर्शको माध्यमबाट नेतृत्वको सिप



कथा वाचन



कोडिङ



स्टिम



व्युरल (भित्ति चित्र)



संस्कृति र सम्पदा



व्यक्तिगत क्षमता विकास



योग



परिजर्ण निर्माण र नेतृत्व विकास



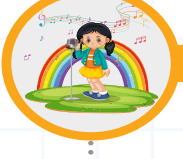
चलचित्रको विरलेषात्मक अध्ययनमाफेत शिक्षण र सिकाई प्रक्रिया



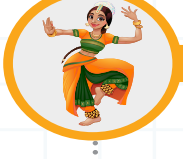
उद्यमशिल सोप



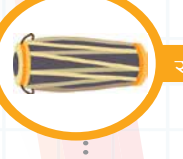
नाट्य



गायन



नृत्य



संगीत (गादल)



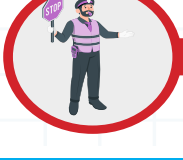
संगीत (बोसुरी)



विपद व्यवस्थापन



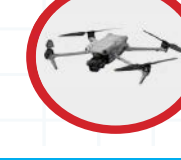
संगीत (सारङ्गी)



टुफिक व्यवस्थापन



रकाउट प्रशिक्षण



ड्रोन

वार्षिक शैक्षिक कार्यपत्रो - २०८२

भदौ

August/September 2025

नेपाल संवत् ११४५
गुंलागा/अंलाथ्य

विक्रम संवत्
२०८२

असोज

September/October 2025

नेपाल संवत् ११४५
अंलागा/कौलाथ्य

नवमी	प्रतिपदा	अष्टमी	पूर्णिमा	सप्तमी	आइतबार SUNDAY	औंशी	पितृबिसर्जन	षष्ठी	त्रयोदशी	षष्ठी
१ 17	८ 24	१५ 31 गौरा पर्व	२२ 7 निजामती सेना दिवस	२९ 14 बाल दिवस		५ 21 विश्व शान्ती दिवस	१२ 28	१९ 5	२६ 12	
दशमी	द्वितीया	नवमी	प्रतिपदा	अष्टमी	सोमबार MONDAY		प्रतिपदा	सप्तमी	चतुर्दशी	सप्तमी
२ 18	९ 25	१६ 1 शिक्षा तथा साक्षरता दिवस	२३ 8 शिक्षा तथा साक्षरता दिवस	३० 15 जितिया पर्व		६ 22 नवरात्रारम्भ	१३ 29 फूलपाती	२० 6 कोजाग्रत पूर्णिमा	२७ 13	
एकादशी	तृतीया	दशमी	द्वितीया	दशमी	मंगलबार TUESDAY		द्वितीया	अष्टमी	पूर्णिमा	अष्टमी
३ 19	१० 26 हरितालिका (तीज)	१७ 2 महिला कर्मचारी बिदा	२४ 9	३१ 16		७ 23	१४ 30 महाअष्टमी	२१ 7	२८ 14	
द्वादशी	चतुर्थी	एकादशी	तृतीया		बुधबार WEDNESDAY	एकादशी	तृतीया	नवमी	प्रतिपदा	नवमी
४ 20	११ 27 राष्ट्रिय धर्मसभा दिवस	१८ 3	२५ 10			१ 17	८ 24	१५ 1 महानवमी	२२ 8	२९ 15
त्रयोदशी	पञ्चमी	द्वादशी	चतुर्थी		विहीबार THURSDAY	द्वादशी	चतुर्थी	दशमी	दशै टीका	तृतीया
५ 21	१२ 28 त्रैलोक्य पञ्चमी	१९ 4	२६ 11			२ 18	९ 25	१६ 2 विजया दशमी	२३ 9 विश्व हुलाक दिवस	दशमी
चतुर्दशी	षष्ठी	त्रयोदशी	पञ्चमी		शुक्रवार FRIDAY	त्रयोदशी	चतुर्थी	एकादशी		चतुर्थी
६ 22	१३ 29	२० 5 मानव बेचबिन्दु निवृत्तको राष्ट्रिय दिवस	२७ 12			३ 19 संविधान दिवस	१० 26	१७ 3 पापाङ्कुशा एकादशी	२४ 10	३१ 17
औंशी	सप्तमी	चतुर्दशी	षष्ठी		शनिबार SATURDAY	चतुर्दशी	पञ्चमी	द्वादशी	पञ्चमी	
७ 23 बाबुको मुख हेर्ने दिन	१४ 30	२१ 6 इन्द्रजात्रा	२८ 13			४ 20	११ 27 विश्व पर्यटन दिवस	१८ 4	२५ 11	

विद्यालय तथा महानगरपालिकाले सञ्चालन गर्ने शैक्षिक कार्यक्रम विद्यालय सञ्चालन हुने दिन : २७ दिन

- ९ गते सरोकारवालाहरूको उपस्थितिमा प्रथम त्रैमासिक मूल्याङ्कनको नतिजा प्रकाशन तथा विश्लेषण
- २३ गते छात्रवृत्ति वितरण (अन्तर्राष्ट्रिय साक्षरता दिवसको अवसरमा)
- २७ गते प्रअ र शिक्षा विभागाबिचको नियमित अनलाइन बैठक
- २८ गतेभित्रमा सम्पत्ति विवरण भरी किताबखानामा दर्ता गरिसक्नुपर्ने
- ३१ गते बाह्रौँ राष्ट्रिय विज्ञान दिवस (असोज १) को उपलक्ष्यमा विद्यालयमा विज्ञान प्रदर्शनी
- ३१ गते स्रोतकेन्द्रस्तरीय कर्मचारी, शिक्षक तथा प्र.अ.हरूको अन्तरक्रिया कार्यक्रम

- २ गते राष्ट्रिय शिक्षा दिवसको उपलक्ष्यमा बुक फ्री फ्राइडेसँग सम्बन्धित शिक्षक/विद्यार्थी निर्मित शैक्षिक सामग्री मेला (स्रोतकेन्द्रस्तरीय)
- २ गते दशैं, तिहार, नेपाल संवत् नयाँ वर्ष, छठ लगायतको शुभकामना आदानप्रदान कार्यक्रम (स्रोतकेन्द्रमा)
- ५ गते हिउँदे बिदाबाट मिलन हुनेगरी बिदा, ६-२० गते दशैं बिदा
- २१-३१ गते वर्षे बिदाबाट कट्टा हुनेगरी बिदा तथा शिक्षक र विद्यार्थीको सक्षमता अभिवृद्धिको लागि Festival Camp सञ्चालन

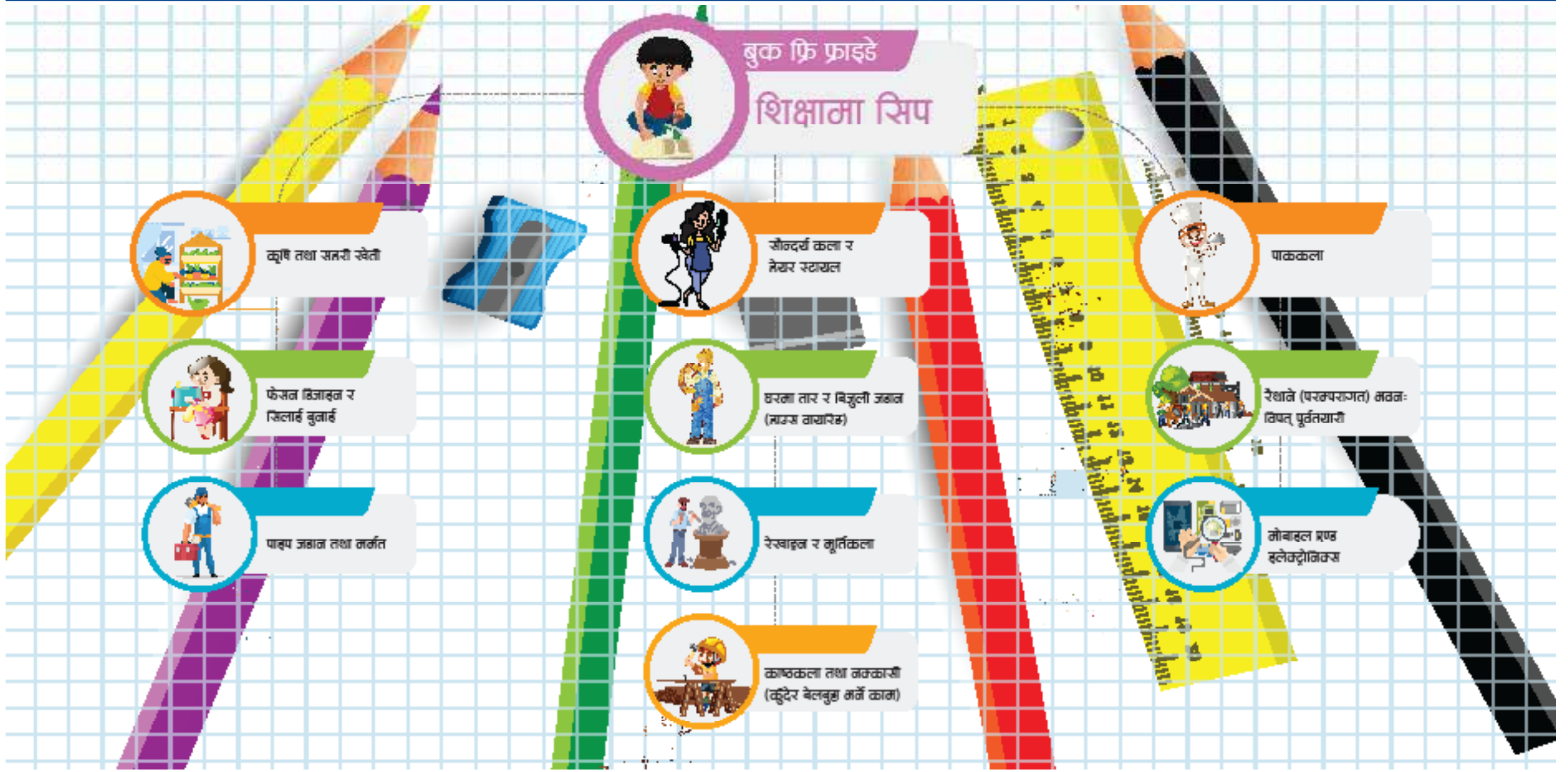


“सांस्कृतिक सहर, समृद्ध महानगर”

काठमाडौं महानगरपालिका काठमाडौं महानगरपालिका शिक्षा विभाग



काठमाडौं प्लाजा, कमलादी, काठमाडौं, बागमती प्रदेश, नेपाल



वार्षिक शैक्षिक कार्यपत्रो - २०८२

कात्तिक

October/November 2025

नेपाल संवत् ११४५/४६
कौलागा/कछलाथ्व

विक्रम संवत्
२०८२

मंसिर

November/December 2025

नेपाल संवत् ११४६
कछलागा/थिंल्लाथ्व

द्वादशी ३० 16	त्रयोदशी २ 19	पञ्चमी ५ 26	द्वादशी १६ 2	चतुर्थी २३ 9	आइतबार SUNDAY	तृतीया ७ 23	दशमी १४ 30	तृतीया २१ 7	दशमी २८ 14
चतुर्दशी ३ 20	कुंकुर तिहार ३ 20	षष्ठी १० 27	त्रयोदशी १७ 3	पञ्चमी २४ 10	सोमबार MONDAY	त्रयोदशी १ 17	चतुर्थी ८ 24	एकादशी १५ 1	चतुर्थी २२ 8
अष्टमी ४ 21	सप्तमी ११ 28	चतुर्दशी १८ 4	सप्तमी २५ 11	सप्तमी फाल्गुनन्द जयन्ती २५ 11	मंगलबार TUESDAY	त्रयोदशी २ 18	पञ्चमी ५ 25	द्वादशी १६ 2	पञ्चमी २३ 9
प्रतिपदा ५ 22	अष्टमी १२ 29	पूर्णिमा १९ 5	अष्टमी २६ 12	अष्टमी २६ 12	बुधबार WEDNESDAY	चतुर्दशी ३ 19	षष्ठी १० 26	त्रयोदशी १७ 3	षष्ठी २४ 10
द्वितीया ६ 23	नवमी १३ 30	प्रतिपदा २० 6	नवमी २७ 13	नवमी २७ 13	विहीबार THURSDAY	चतुर्दशी ४ 20	सप्तमी ११ 27	चतुर्दशी १८ 4	सप्तमी २५ 11
तृतीया ७ 24	दशमी १४ 31	द्वितीया २१ 7	दशमी २८ 14	दशमी २८ 14	शुक्रवार FRIDAY	प्रतिपदा ५ 21	अष्टमी १२ 28	प्रतिपदा १९ 5	अष्टमी २६ 12
द्वादशी १ 18	चतुर्थी ८ 25	एकादशी १५ 1	तृतीया २२ 8	एकादशी २५ 15	शनिबार SATURDAY	द्वितीया ६ 22	नवमी १३ 29	द्वितीया २० 6	नवमी २७ 13

विद्यालय तथा महानगरपालिकाले सञ्चालन गर्ने शैक्षिक कार्यक्रम विद्यालय सञ्चालन हुने दिन : १६ दिन

- १, २, ९ र ११ गते वर्षे विदाबाट कट्टा हुनेगरी विदा, ३-७ तिहार विदा
- मसान्तभित्रमा गत आवको सामाजिक परीक्षण गराइ सोको प्रतिवेदन सरोकारवालाको भेला गरी प्रस्तुत गरिसक्ने
- २५ गते प्रअ र शिक्षा विभागबिचको नियमित अनलाइन बैठक
- २८ गते स्रोतकेन्द्रस्तरीय कर्मचारी, शिक्षक तथा प्र.अ.हरूको अन्तरक्रिया कार्यक्रम

- ५ गतेसम्मका कक्षा ४-१० सम्मका विषय शिक्षकहरूले दोस्रो त्रैमासिक परीक्षाको प्रश्नपत्रको सफ्टकपी स्रोत केन्द्रमा पठाइसक्ने।
- २१ गते स्रोतकेन्द्र स्तरीय हाजिरीजवाफ प्रतियोगिता कक्षा ८-१० (महानगर दिवसको उपलक्ष्यमा)
- २३ गते महानगरस्तरीय हाजिरीजवाफ प्रतियोगिता कक्षा ८-१० (महानगर दिवसको उपलक्ष्यमा)
- २५ गते प्रअ र शिक्षा विभागबिचको नियमित अनलाइन बैठक
- २६ गते महानगरस्तरीय शिक्षकको कविता प्रतियोगिता (महानगर दिवसको उपलक्ष्यमा)
- २९ गते ३० औं महानगर दिवस
- रचनात्मक विद्यालय कार्यक्रम सञ्चालन



"सांस्कृतिक सहर, समृद्ध महानगर"

काठमाडौं महानगरपालिका काठमानगरपालिका शिक्षा विभाग

काठमाडौं प्लाजा, कमलादी, काठमाडौं, बागमती प्रदेश, नेपाल



बुक फ्रि फ्राइडे

Integral Education

Integrated Lesson Plan and Innovative Pedagogies

Transdisciplinary Projects Designing & Interdisciplinary

ICT Based Pedagogy & Participatory Assessment

वार्षिक शैक्षिक कार्यपत्रो - २०८२

पुष

December 2025/January 2026

नेपाल संवत् १९४६
थिंल्लागा/पोहेलाथ्व

विक्रम संवत्
२०८२

माघ

January/February 2026

नेपाल संवत् १९४६
पोहेलागा/सिल्लाथ्व

	प्रतिपदा ६ 21	अष्टमी १३ 28	प्रतिपदा २० 4	अष्टमी पृथ्वी जयन्ती २७ 11 राष्ट्रिय एकता दिवस	आइतबार SUNDAY		औंशी ८ 18	सप्तमी ११ 25	प्रतिपदा १८ 1	सप्तमी २५ 8
	द्वितीया ७ 22	दशमी १४ 29	द्वितीया २१ 5	नवमी २८ 12	सोमबार MONDAY		प्रतिपदा ५ 19	अष्टमी १२ 26	प्रतिपदा १९ 2	अष्टमी २६ 9
द्वादशी १ 16	तृतीया ८ 23	एकादशी १५ 30 तमू ल्होछार	तृतीया २२ 6	दशमी २९ 13	मंगलबार TUESDAY		द्वितीया ६ 20	नवमी १३ 27	द्वितीया २० 3	अष्टमी २७ 10
त्रयोदशी २ 17	चतुर्थी ९ 24	द्वादशी १६ 31	चतुर्थी २३ 7	एकादशी ३० 14	बुधबार WEDNESDAY		तृतीया ७ 21	दशमी १४ 28	तृतीया २१ 4	नवमी २८ 11
चतुर्दशी ३ 18	पञ्चमी १० 25 क्रिसमस डे	त्रयोदशी विश्व टोपी दिवस १७ 2026 January 1	पञ्चमी २४ 8		विहीबार THURSDAY	द्वादशी १ 15	चतुर्थी ८ 22	एकादशी १५ 29	चतुर्थी २२ 5	दशमी २९ 12
औंशी ४ 19	षष्ठी ११ 26	चतुर्दशी १८ 2	षष्ठी २५ 9		शुक्रवार FRIDAY	त्रयोदशी २ 16	पञ्चमी वसन्त पञ्चमी ९ 23	द्वादशी १६ 30	पञ्चमी २३ 6	
प्रतिपदा ५ 20	सप्तमी १२ 27	पूर्णिमा १९ 3	सप्तमी २६ 10		शनिबार SATURDAY	चतुर्दशी ३ 17	षष्ठी १० 24	त्रयोदशी १७ 31	षष्ठी २४ 7	

विद्यालय तथा महानगरपालिकाले सञ्चालन गर्ने शैक्षिक कार्यक्रम

विद्यालय सञ्चालन हुने दिन : १४ दिन

विद्यालय तथा महानगरपालिकाले सञ्चालन गर्ने शैक्षिक कार्यक्रम

विद्यालय सञ्चालन हुने दिन : १७ दिन

- १-१८ गते कक्षा ४-१० को द्वितीय त्रैमासिक परीक्षा
- १७ गते प्रअ र शिक्षा विभागबिचको नियमित अनलाइन बैठक
- २०-३० गते जाडो विदा तथा विद्यार्थी सक्षमता अभिवृद्धिको लागि Winter Camp सञ्चालन

- १-८ जाडो विदा तथा विद्यार्थी सक्षमता अभिवृद्धिको लागि Winter Camp सञ्चालन
- पहिलो हप्ता कक्षा १० सम्मका विद्यार्थीको रचनात्मक विद्यालय कार्यक्रम अन्तर्गत खेलकुद प्रतियोगिता
- १३ गते प्रअ र शिक्षा विभागबिचको नियमित अनलाइन बैठक
- १५ गते स्रोतकेन्द्रस्तरीय कर्मचारी, शिक्षक तथा प्र.अ.हरूको अन्तरक्रिया कार्यक्रम
- १५ गते सरोकारवालाको उपस्थितिमा द्वितीय त्रैमासिक मूल्याङ्कनको नतिजा प्रकाशन तथा विश्लेषण
- २६ गते प्राविधिक धारका विद्यार्थीको शैक्षिक प्रदर्शनी प्रतियोगिता (महानगरस्तरीय)
- २८ र २९ गते Kathmandu Academic Festival सञ्चालन

